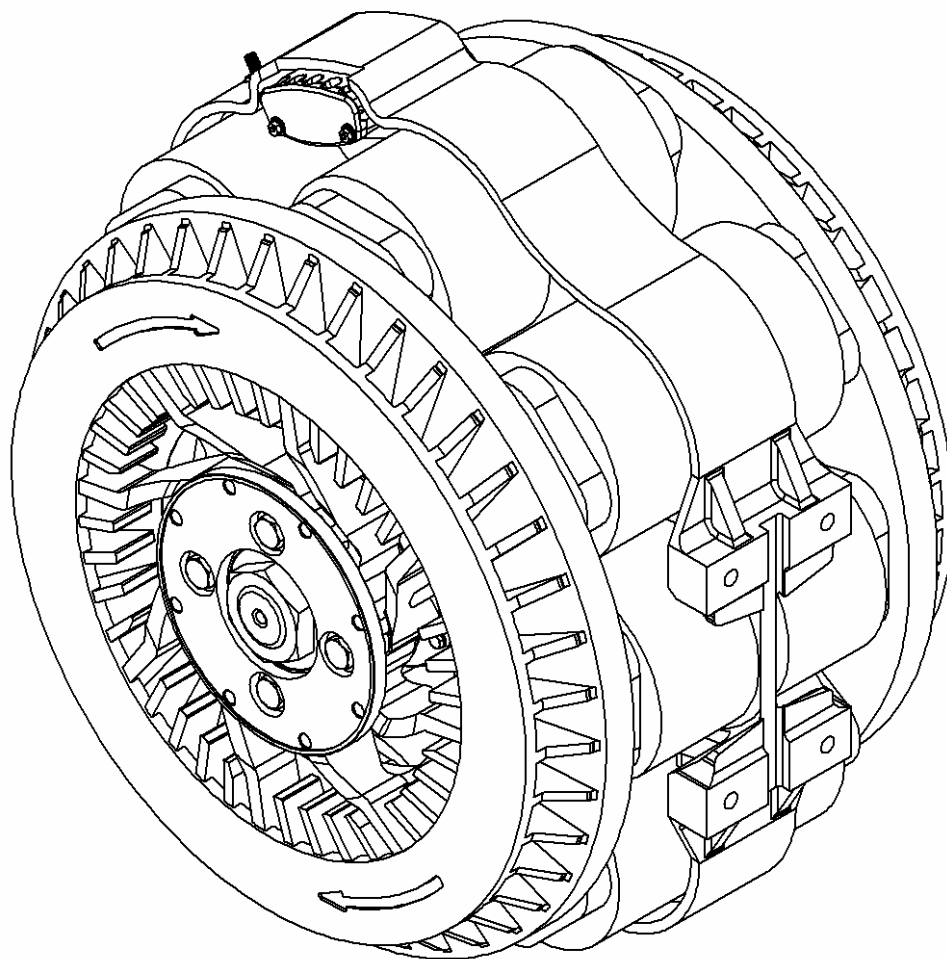




**MODELO CFM-310
ESPECIFICACIONES TÉCNICAS**



RALENTIZADOR CFM-310

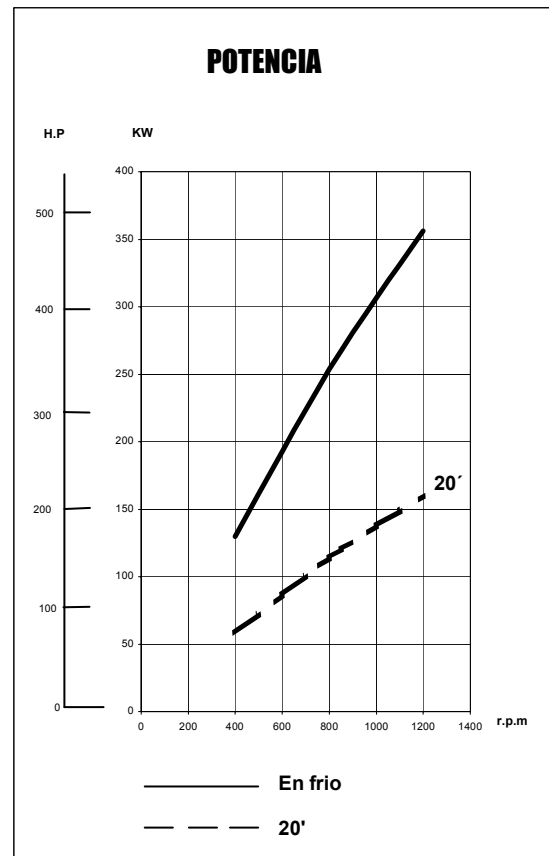
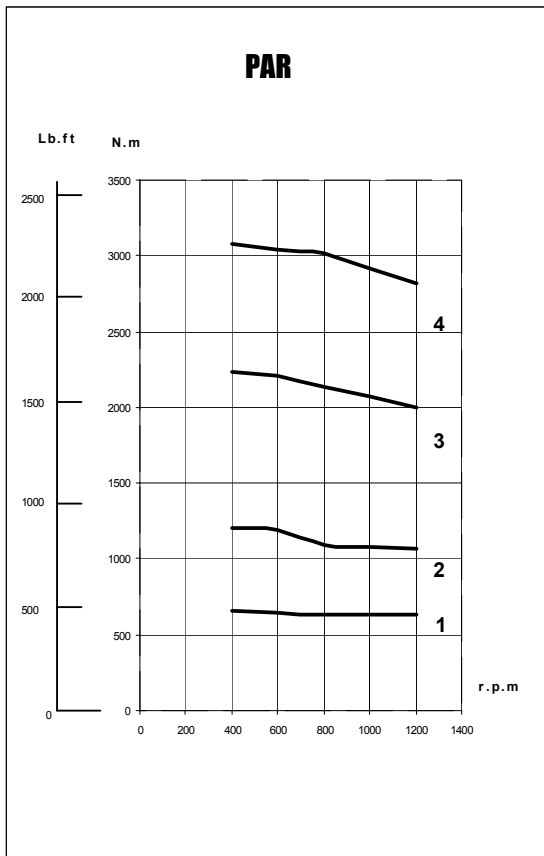


**MODELO CFM-310
ESPECIFICACIONES TÉCNICAS**

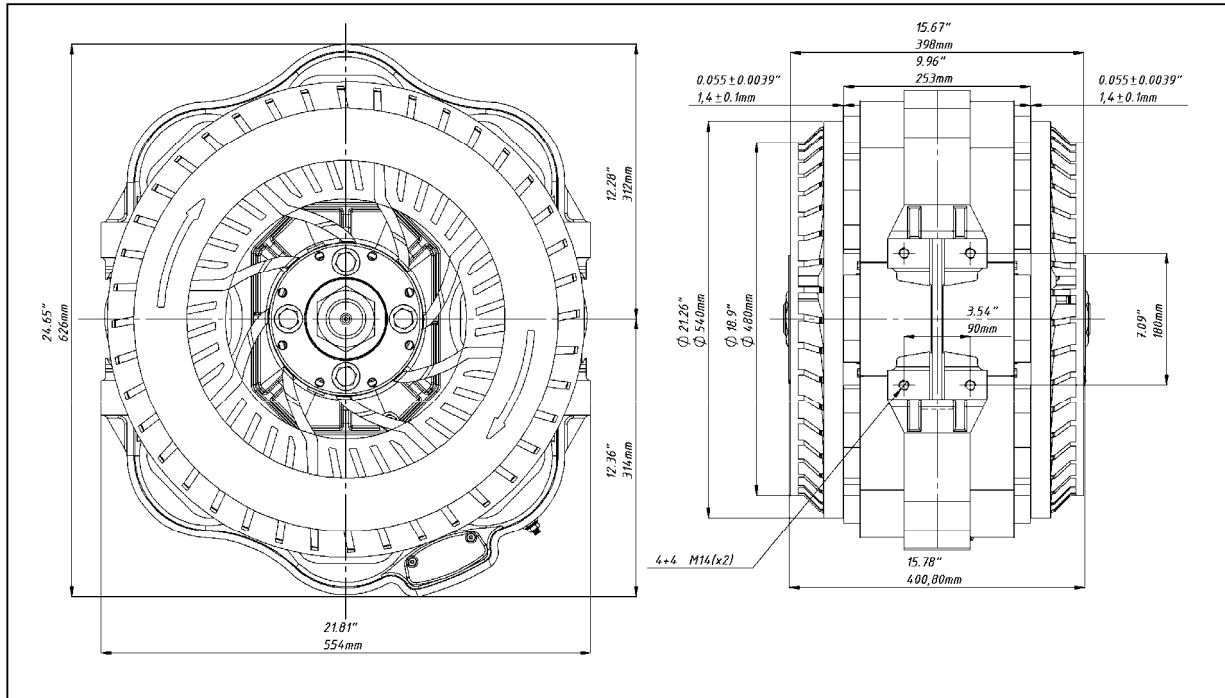
• **ESPECIFICACIONES**

Rango de aplicación (PMA) (t / lb)		37 a 76 / 81570 a 167551
Par Máximo de frenada		3074 Nm / 2267 lb-ft
PESO (sin soportes)	Completo	460 Kg / 1014 lb
	Estator	334 Kg / 736.3 lb
	Rotores	126 Kg / 277.7 lb
Inercia de Rotores		4.89 Kgm² / 116.2 lb-ft²
Par máximo transmisible		31600 Nm / 23331 lb-ft
Max. R.P.M. admisibles (min ⁻¹)		Constante 2600 Intermitente 3600
Regulación del entrehierro (±0.1 mm/±0.0039inch)		1.4 mm / 0.0551 inch

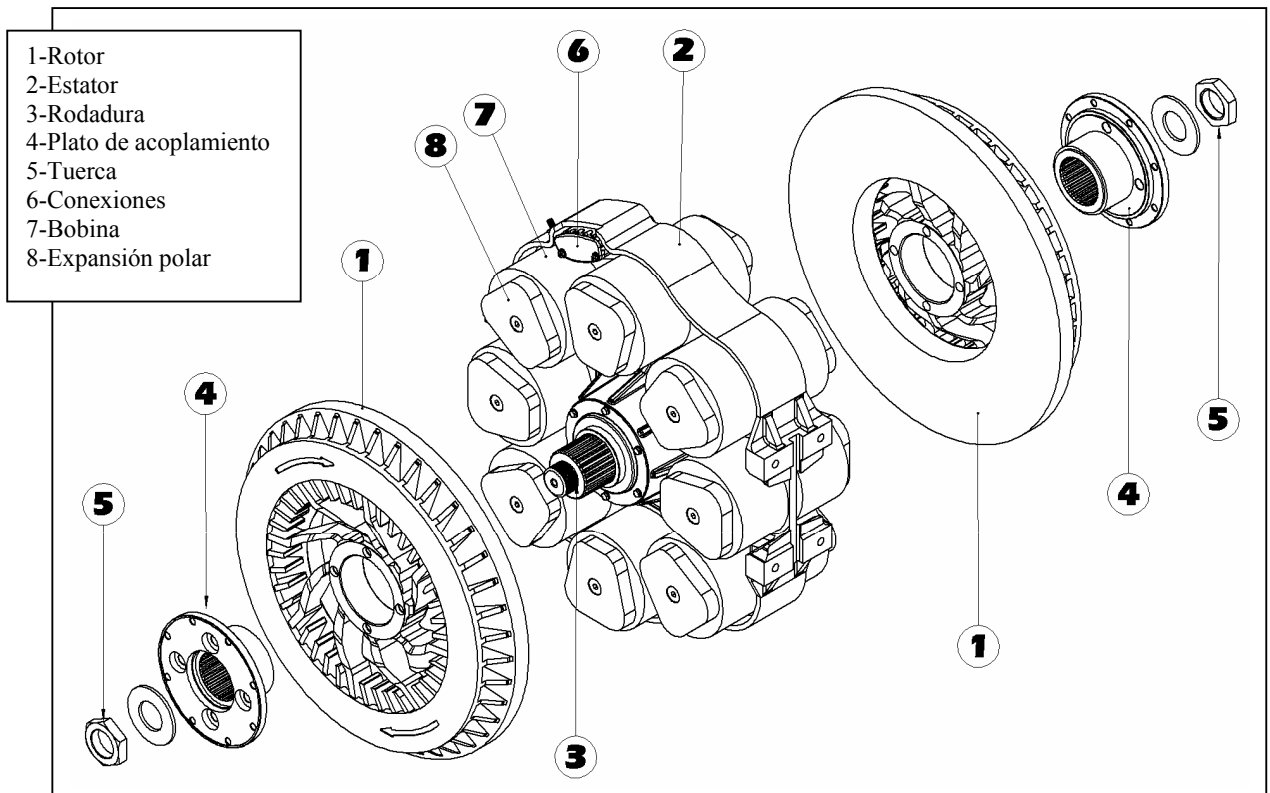
• **CURVAS DE CARACTERÍSTICAS**



• **DIMENSIONES**



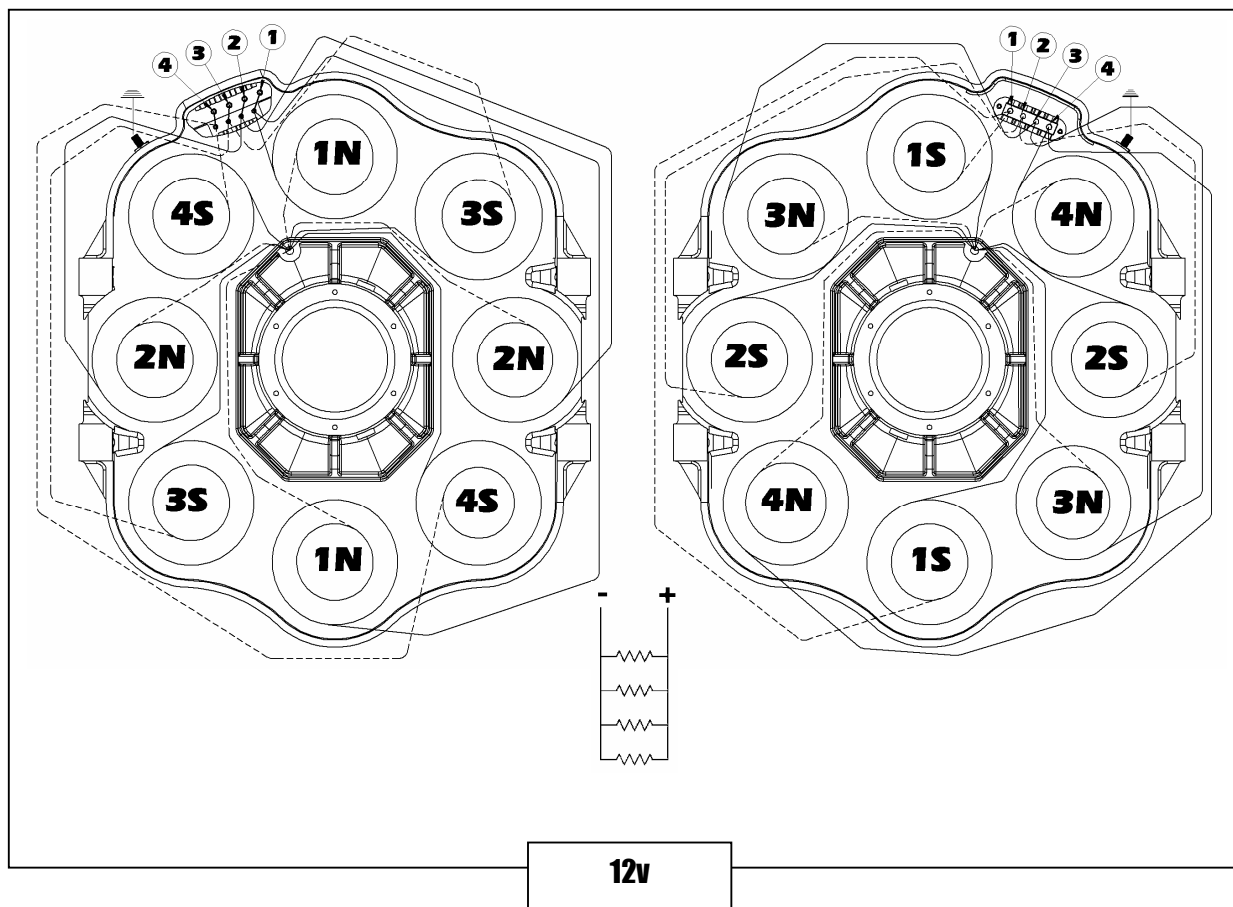
• **COMPONENTES**



• **ESPECIFICACIONES ELÉCTRICAS**

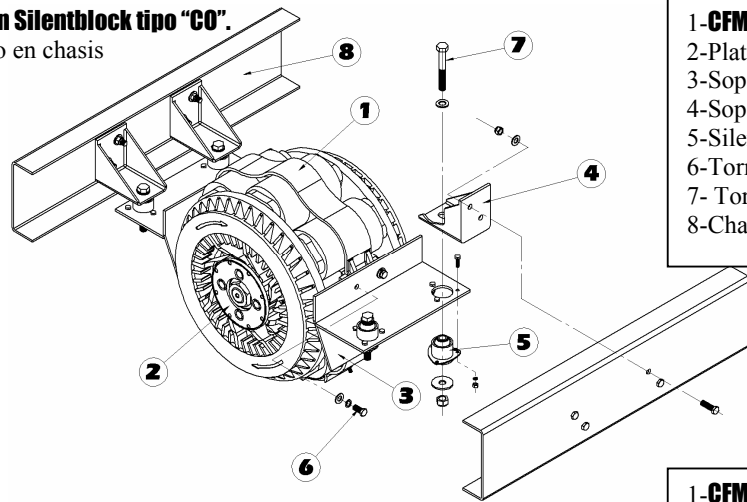
Voltaje (depende del tipo de vehículo)	12 V
Resistencia por circuito (Ω) $\pm 5\%$ (20°C)	0.36
Resistencia por bobina (Ω) $\pm 5\%$ (20°C)	1.45
Consumo por circuito (A) $\pm 5\%$ (20°C)	33
Resistencia del Aislamiento (M Ω)	1

• **DIAGRAMA DE CONEXIÓN INTERNO**



Soportes internos con Silentblock tipo "CO".

Usualmente empleado en chasis anchos.

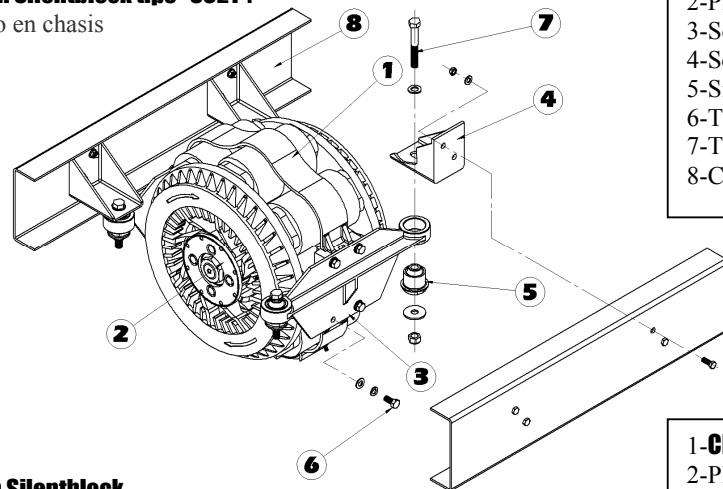


1-CFM-310.

- 2-Plato de acoplamiento.
- 3-Soporte al freno (2 uni.)
- 4-Soporte al chasis (4 uni.)
- 5-Silentblock "CO" (4 uni.)
- 6-Tornillo M14 120 Nm ±5%
- 7- Tornillo M18(x1.5) 290 Nm ±5%
- 8-Chasis del Vehículo.

Soportes internos con Silentblock tipo "SC21".

Usualmente empleado en chasis estrechos.

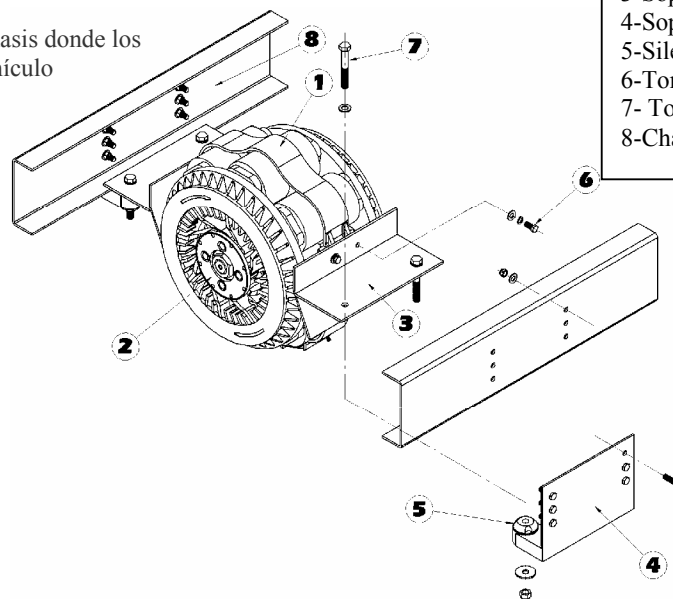


1-CFM-310.

- 2-Plato de acoplamiento.
- 3-Soporte al freno (2 uni.)
- 4-Soporte al chasis (4 uni.)
- 5-Silentblock "SC21" (4 uni.)
- 6-Tornillo M14 120 Nm ±5%
- 7-Tornillo M18(x1.5) 290 Nm ±5%
- 8-Chasis del Vehículo.

Soportes externo con Silentblock tipo "SC21".

Usualmente empleado en chasis donde los elementos originales del vehículo impiden el uso de los anteriormente descritos.



1-CFM-310.

- 2-Plato de acoplamiento.
- 3-Soporte al freno (2 uni.)
- 4-Soporte externo (2 uni.)
- 5-Silentblock "SC21" (4 uni.)
- 6-Tornillo M14 120 Nm ±5%
- 7- Tornillo M18(x1.5) 290 Nm ±5%
- 8-Chasis del Vehículo.



COFREMEX, S.A. DE C.V.

Poniente 116 No. 526-A Col. Industrial Vallejo
México, D.F. C.P. 02300

☎ ++ 52 - 555719 4697, 98 ☆ **FAX** ++ 52 - 5719-4602

e-mail: info@cofremex.com

Nuestro sitio en Internet: www.cofremex.com

Espacio reservado para nuestros distribuidores

